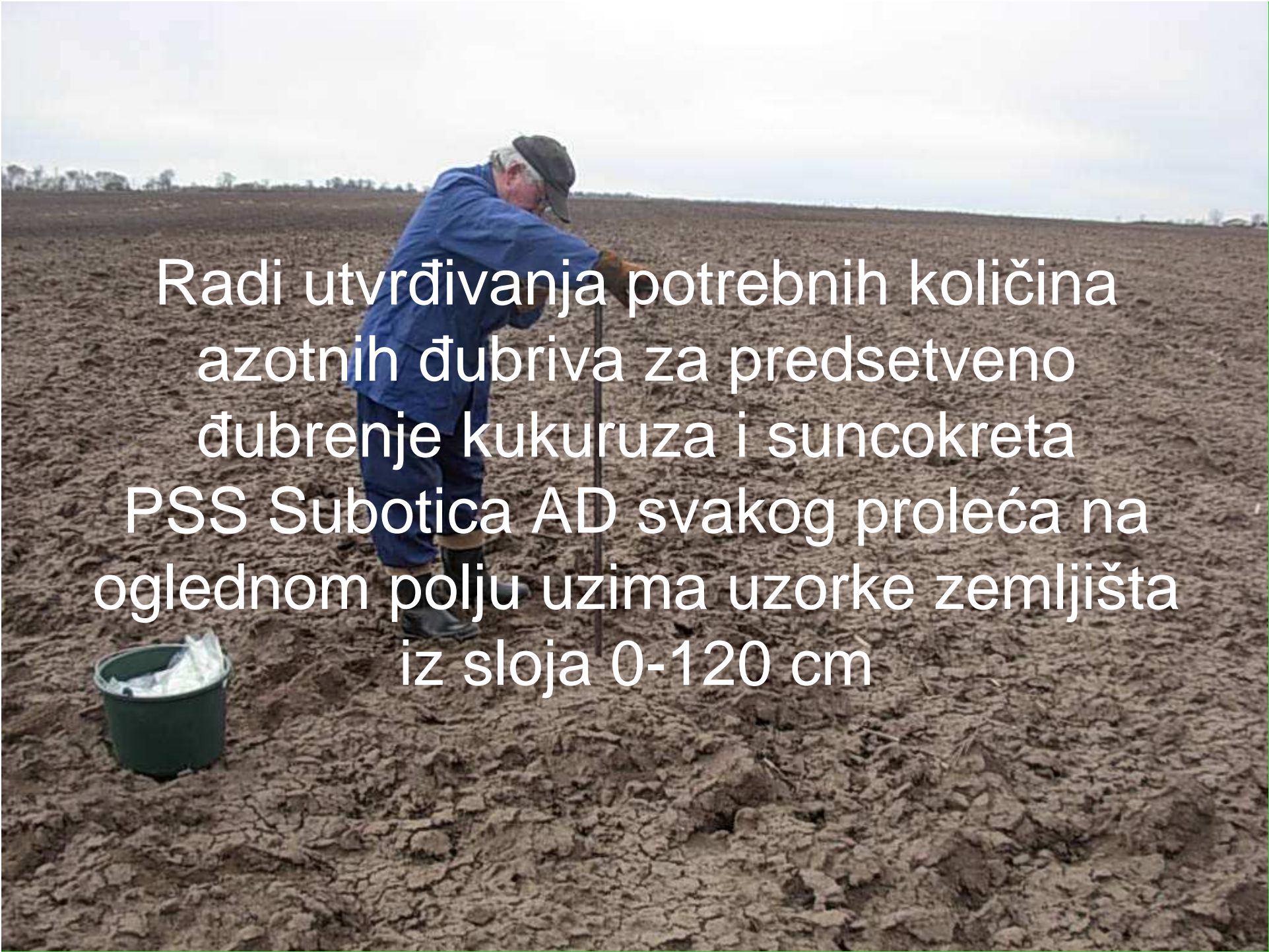


**STANJE N-NO<sub>3</sub> U ZEMLJIŠTU I  
PREDSETVENO ĐUBRENJE  
KUKURUZA I SUNCOKRETA  
AZOTNIM ĐUBRIVIMA  
2012**

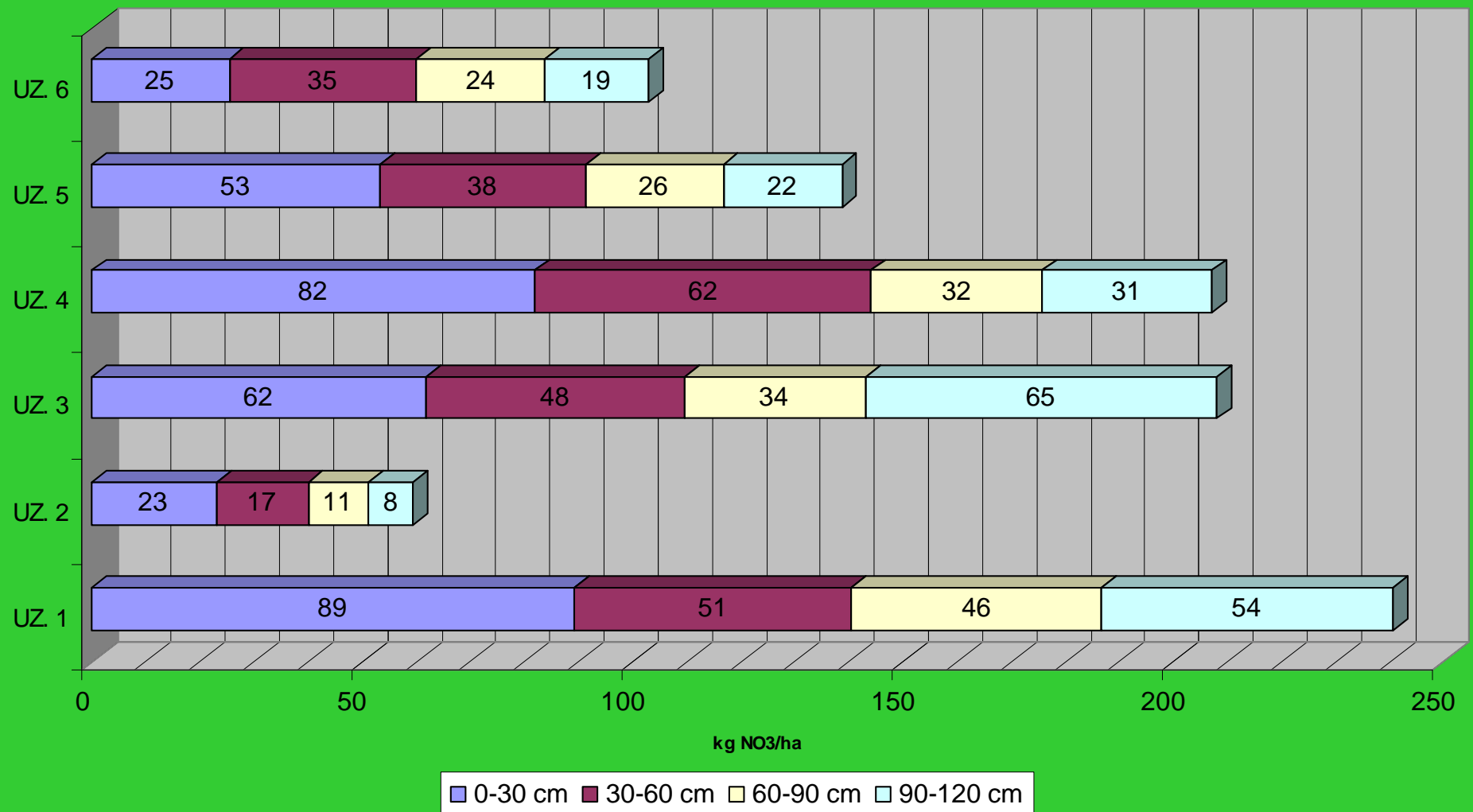
A photograph showing a person in a blue jacket and cap using a soil sampling tool in a field. The person is leaning over, holding a long metal rod vertically in the soil. A green bucket is visible on the ground to the left. The background is a vast, flat field under a cloudy sky.

Radi utvrđivanja potrebnih količina  
azotnih đubriva za predsetveno  
đubrenje kukuruza i suncokreta  
PSS Subotica AD svakog proleća na  
oglednom polju uzima uzorke zemljišta  
iz sloja 0-120 cm

# Uzorci sa oglednog polja i N-NO<sub>3</sub> po slojevima (uzorkovano 2.02.2012.)

Uzorak	Predusev	Plan setve	Osnovno đubrenje
6	Soja	Kukuruz	MAP 172 kg/ha
5	Suncokret	Kukuruz	MAP 172 kg/ha
4	Ulj. Rep.	Kukuruz	-
3	Kukuruz	Suncokret	NPK 15:15:15 278 kg/ha
2	Pšenica	Kukuruz	MAP 257 kg/ha
1	Kukuruz	Kukuruz	MAP 220 + Urea 71 kg/ha

## Grafički prikaz sadržaja N-NO<sub>3</sub> po slojevima



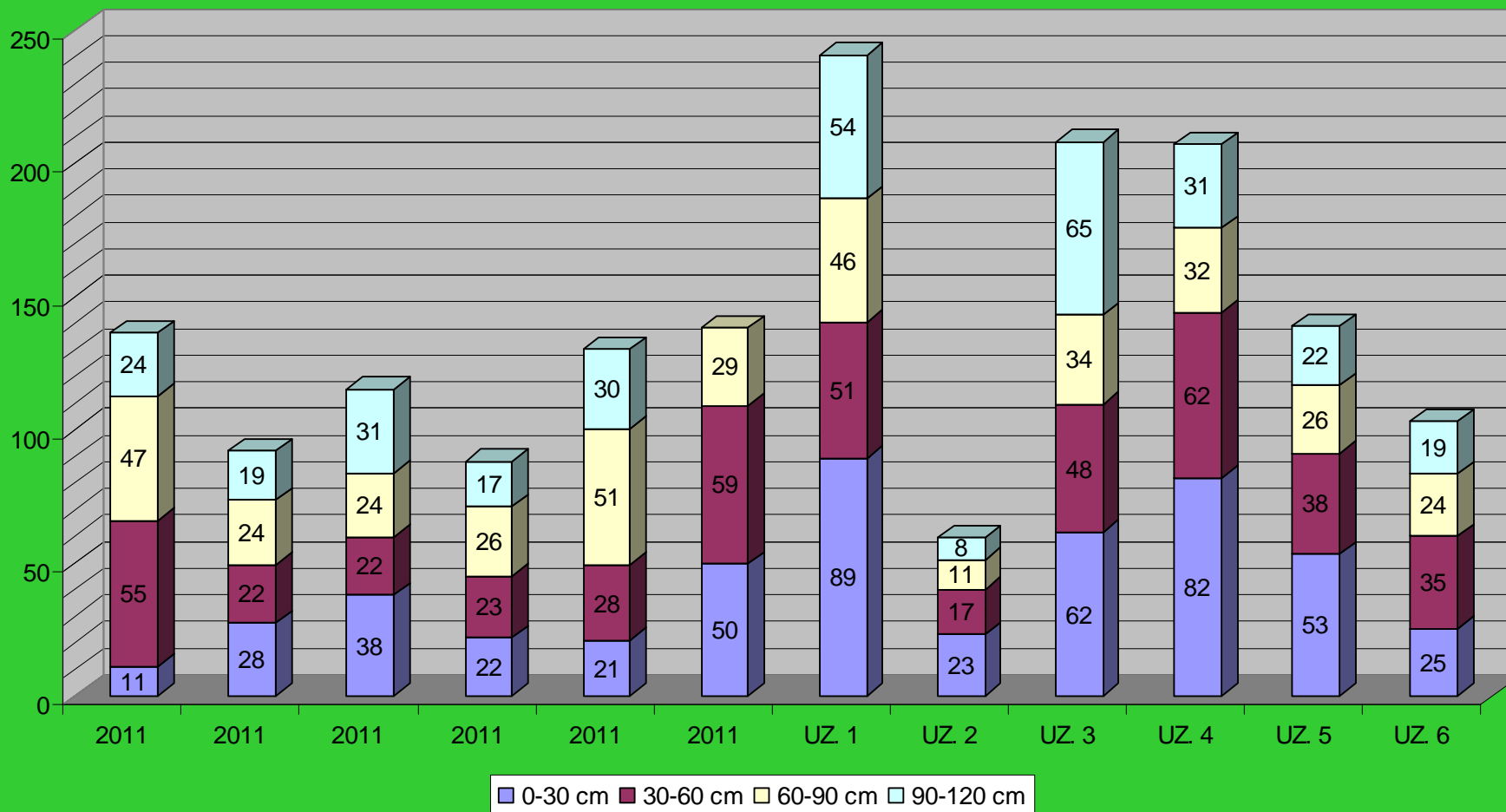
# Potrebe đubrenja azotom

Uzorak	Predusev	Plan setve	Potrebno N kg/ha
6	Soja	Kukuruz	67
5	Suncokret	Kukuruz	40
4	Ulj. Rep.	Kukuruz	- 11
3	Kukuruz	Suncokret	-46
2	Pšenica	Kukuruz	100
1	Kukuruz	Kukuruz	- 36

## Sadržaj vlage u sloju 0-120 cm

Uzorak	0-30 cm	30-60 cm	60-90 cm	90-120 cm
1	19,9	16,9	15,2	13,4
2	19,0	16,5	13,4	14,1
3	20,5	19,8	16,3	14,5
4	21,2	16,7	13,9	13,3
5	19,6	16,6	13,8	11,6
6	20,3	18,1	14,4	13,6
Prosek	20,1	17,5	14,5	13,4

# Pregled N-NO<sub>3</sub> po slojevima 2011 i 2012 godine (ogledno polje PSS SU)



# Generalna preporuka đubrenja

- Ako je jesenas zaorano do 300 kg NPK 15:15:15 a planirana je setva suncokreta na kukruzištu preporučena količina azota je 0-30 kg/ha, a na strništima 30-50 kg
- Na strništima gde je planirana setva kukuruza a jesenas nije dato više od 20-30 kg N, dati maksimalno do 100 kg/ha čistog azota
- U slučaju ponovljene setve kukuruza ne prelaziti količine od 75 kg čistog azota po ha
- Ureu uneti pred zatvaranje brazde
- Ove preporuke u okvirne, a tačna preporuka dobija se samo analizom